

ΥΠΟΛΟΓΙΣΜΟΣ ΘΕΡΜΟΜΟΝΩΣΗΣ

ΘΕΡΜΟΜΟΝΩΣΗ 7εκ.: ΠΕΡΙΜΕΤΡΟΣ ΚΤΙΡΙΟΥ*ΥΨΟΣ ΟΡΟΦΟΥ - ΕΜΒΑΔΟΝ ΑΝΟΙΓΜΑΤΩΝ

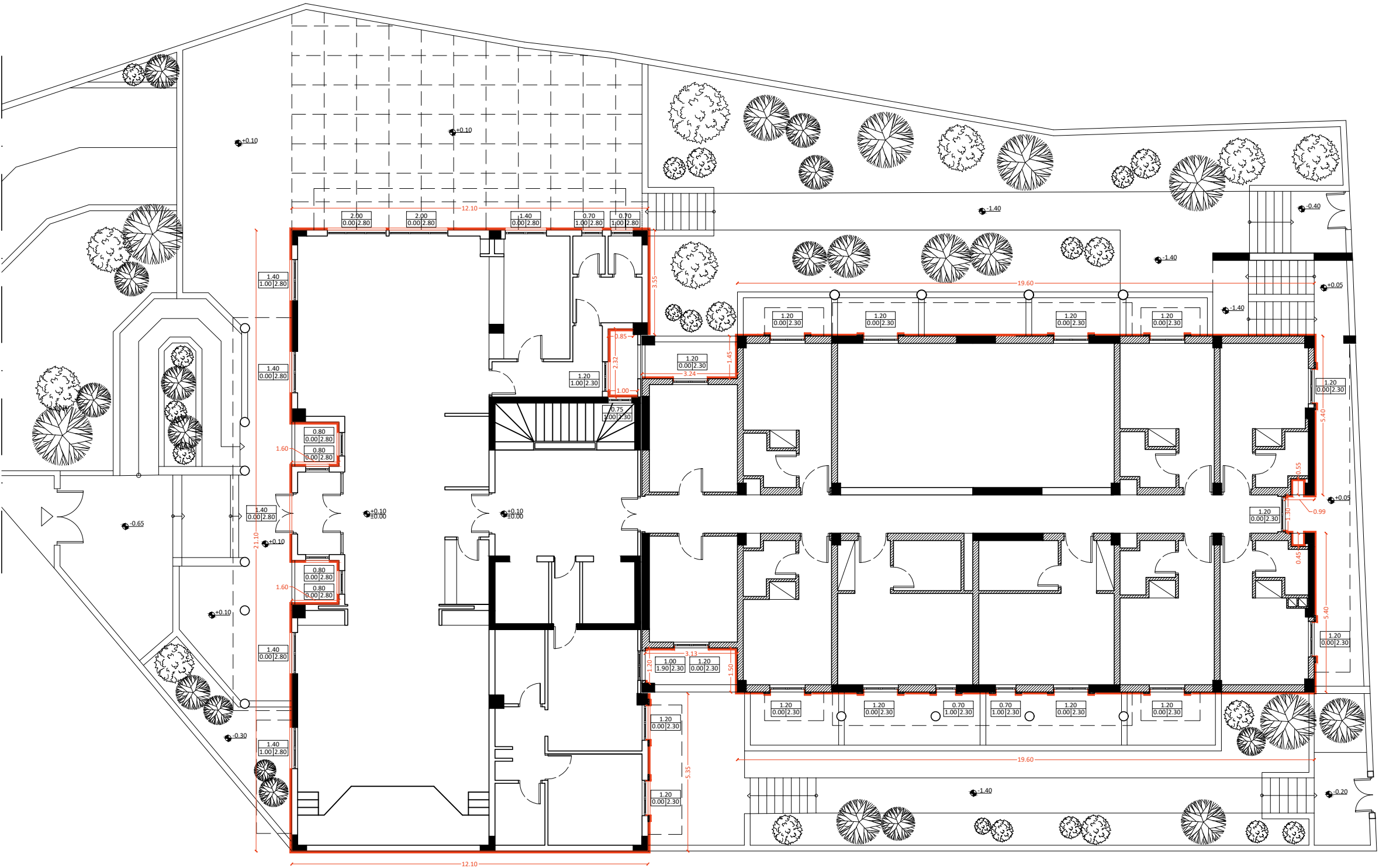
Ε ανοιγμάτων Ισογείου= 37,70τμ + 47,34τμ

- $[(1,20+3,13+1,50+19,60+5,40+0,45+0,45+1,30+0,55+0,55+0,99+0,99+5,40+19,60+1,45+3,24)*2,95]-37,70= (65,80*2,95)-37,70=194,11-37,70= 156,41 \text{ τμ}$
- $[(1,00+2,32+0,85+3,55+12,10+21,10+1,60+1,60+1,60+12,10+5,35)*4,10]-47,34= (64,77*4,10)-47,34= 265,56-47,34= 218,22 \text{ τμ}$
- Σύνολο= 156,41+218,22= **374,63 τμ**

ΘΕΡΜΟΜΟΝΩΣΗ 3εκ.: (ΠΛΑΪΝΑ ΑΝΟΙΓΜΑΤΩΝ + ΑΝΩΚΑΣΙ)*ΒΑΘΟΣ

- $189,95*0,21= \mathbf{39,90 \text{ τμ}}$

ΚΑΤΟΨΗ ΙΣΟΓΕΙΟΥ
κλίμακα:1/150



<div><div><div><div><div><div></div></div></div><div><div><div></div></div><div><div></div></div></div><div><div><div></div></div><div><div></div></div></div><div><div><div></div></div><div><div></div></div></div></div><div><div>ΕΛΛΗΝΙΚΗ ΔΗΜΟΚΡΑΤΙΑ ΙΟΝΙΟ ΠΑΝΕΠΙΣΤΗΜΙΟ</div><div>ΔΙΕΥΘΥΝΣΗ ΤΕΧΝΙΚΩΝ ΥΠΗΡΕΣΙΩΝ</div></div></div></div>	
<div><div>ΕΡΓΟΔΟΤΗΣ</div><div>ΙΟΝΙΟ ΠΑΝΕΠΙΣΤΗΜΙΟ</div></div>	
<div><div>ΕΡΓΟ</div><div>ΕΝΕΡΓΕΙΑΚΗ ΑΝΑΒΑΘΜΙΣΗ ΚΤΗΡΙΩΝ ΤΟΥ Ι.Π.(ΦΟΙΤΗΤΙΚΗ ΕΣΤΙΑ)</div></div>	
<div><div>ΘΕΣΗ</div><div>2η πάροδος ΕΛ.ΒΕΝΙΖΕΛΟΥ, ΝΕΟ ΛΙΜΑΝΙ ΚΕΡΚΥΡΑΣ - ΔΗΜΟΣ ΚΕΡΚΥΡΑΣ</div></div>	
<div><div>ΘΕΜΑ ΣΧΕΔΙΟΥ</div><div>ΚΑΤΟΨΗ ΙΣΟΓΕΙΟΥ ΘΕΡΜΟΜΟΝΩΣΗ</div></div>	<div><div>ΚΛΙΜΑΚΑ: 1/150</div><div>ΑΡ.ΣΧΕΔΙΟΥ: A1</div></div>
<div><div>ΧΡΟΝΟΣ ΜΕΛΕΤΗΣ: ΜΑΡΤΙΟΣ 2023</div></div>	
<div><div>Ο ΜΗΧΑΝΙΚΟΣ</div><div>ΒΑΓΙΩΝΑΣ ΕΜΜΑΝΟΥΗΛ ΑΡΧΙΤΕΚΤΩΝ ΜΗΧΑΝΙΚΟΣ</div></div>	<div><div>ΘΕΩΡΗΣΗ ΥΠΗΡΕΣΙΑΣ</div></div>